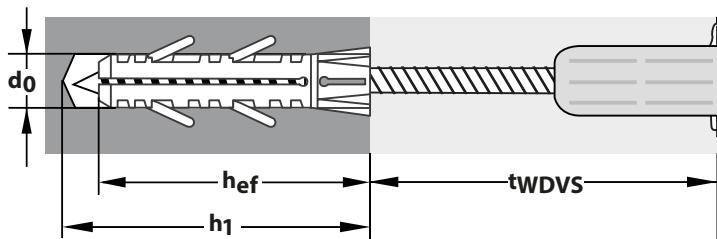


Eigenschaften

- Speziell auch für **weiche Dämmstoffe** wie z. B. Steinwolle
- Für Dämmstoffstärken von **50-200 mm**
- **Variable Anschlussmöglichkeiten** (M10 Außengewinde, M6 Innengewinde oder Schrauben mit Ø 3-5 mm)
- **Keine Wärmebrücke**
- **Keine Druckbelastung** auf die Fassade
- **Schlanke Kopfgeometrie** für unsichtbare Befestigungen



www.YouTube.com/toxgermany



Verpackung	Art.-Nr.	Inhalt	Größe / Inhalt	Antrieb	Anzugs-moment	Bohrer-Ø	min. Bohrloch-tiefe	min. Veranker-ungstiefe	max. Stärke Dämm-schicht	Stärke Anbauteil	Zulassung
	Thermo Proof Mini M8/120 mm	pro Pack	mm		Nm	d0 ø mm	h1 ≥ mm	hef ≥ mm	twdvs ≤ mm	tfix ≥ mm	Dibt
	084 600 341	2x Iso Spacer	-	-	TX25	14	90	70	120	-	-
		2x Gewindestange	M8	-							
		Montagegewindestift M6/M10	M6/M10	-							
	Thermo Proof Mini M8/200 mm	pro Pack	mm		Nm	d0 ø mm	h1 ≥ mm	hef ≥ mm	twdvs ≤ mm	tfix ≥ mm	Dibt
	084 600 381	2x Iso Spacer	-	-	TX25	14	90	70	200	-	-
		2x Gewindestange	M8	-							
Montagegewindestift M6/M10		M6/M10	-								



	Zuglast			Querlast				
Thermo Proof Mini	Beton C 20/25	Vollstein MZ 12	Hochlochziegel ≥ HLz 12 Roh- dichte ≥ 1kg/cm³	Porenbeton ≥ P4	EPS 20	XPS 20	PUR	Holzfaserdämm- platten
Ø8	100kg*	50kg*	20kg*	40kg*	15kg**	15kg**	15kg**	15kg**

- Die Verankerungstiefe des Dübels muss eingehalten werden
- Bohrverfahren und Bohrlochreinigung müssen dem Baustoff angepasst sein
- Für sicherheitsrelevante Befestigungen sind zugelassene Dübel zu verwenden (siehe auch unter www.tox.de/safety+loads)

* Die max. Zuglast bei der Verwendung mit Barracuda 5/25 im Iso-Spacer ist auf 35 kg begrenzt.

** Gilt für Dämmstoffe mit Putzdicken ≥ 5mm

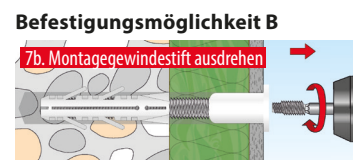
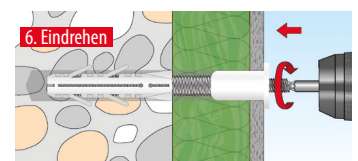
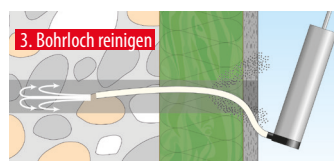
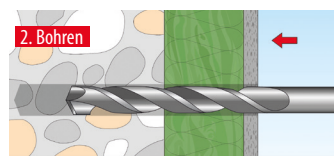
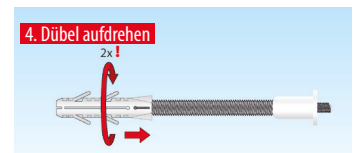
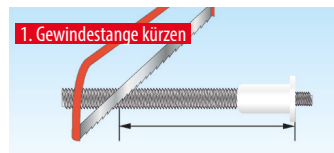
Beschreibung & Einsatzbereich

- Thermo Proof Mini M8/120 für Dämmstoffstärken von **50-120 mm**
- Thermo Proof Mini M8/200 für Dämmstoffstärken von **50-200mm**
- Bei Verwendung mit Montagegewindestift M10**
Befestigung von z. B. Fallrohrschellen
- Bei Verwendung ohne Montagegewindestift**
Befestigung von Anbauteilen mit Gewindeschrauben M6
- Bei Verwendung ohne Montagegewindestift und Barracuda 5/25**
Befestigung von Anbauteilen mit Schrauben Ø 3 - 5 mm



Verarbeitung & Montage

- Gewindestange auf die benötigte Länge kürzen
- Bohrloch mit Ø 14 mm im Baustoff erstellen (Bohrlochtiefe 90 mm + tWDVS)
- Bohrloch reinigen
- Barracuda 14/70 mit max. zwei Umdrehungen auf die Gewindestange aufdrehen
- Den vormontierten Thermo Proof Mini in das Bohrloch einschlagen, bis der Iso-Spacer mit der Außenwand bündig ist
- Fertig eindrehen bis der Kragen des Iso-Spacer bündig am Putz anliegt
- Anwendungsbeispiel 1: Regenfallrohrbefestigung**
- Abdeckkappe TOX Flexi Cap aufstecken und Rohrschelle montieren
- Anwendungsbeispiel 2: Montage mit M6 Schraube für Diverses**
- Montagegewindestift ausdrehen
- Befestigung des Anbauteils mit M6 Schraube
- Anwendungsbeispiel 3: Montage mit Schrauben für Diverses**
- Montagegewindestift ausdrehen
- Barracuda 5/25 in den Iso-Spacer einschlagen
- Befestigung des Anbauteils mit einer Ø 3,0 - 5,0 Schraube



Befestigungsmöglichkeit C

